

Motoréducteur électromécanique irréversible à crémaillère disponible dans les versions avec moteur monophasé 230V et avec moteur triphasé 230V, 400V pour portails coulissants de 1200 kg à 2200 kg de poids. Fins de course magnétiques.

- **Centrale de commande**

Armoire de commande digitale intégrée. (sauf pour les modèles triphasés)

- **Fixation anti-vibration**

Fixation extérieure sur 4 points avec réglage en hauteur.

- **Sécurité de déblocage et de non ouverture**

Un système de déverrouillage pratique et intuitif permet un déblocage du système de non ouverture en cas de panne de courant.

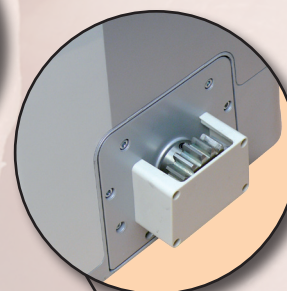
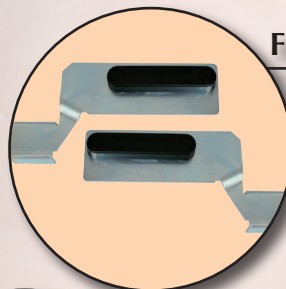
- **Qualité de fabrication**

Les engrenages sont étudiés pour une durée maximale et un bas niveau sonore. De nouveaux étriers fin de courses sont pratiques et fonctionnels.

- **Fin de courses magnétiques**

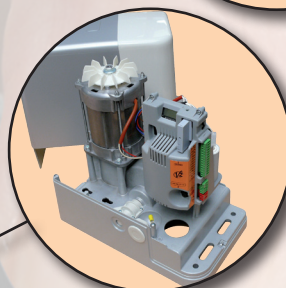


Fins de course magnétiques



Pignon

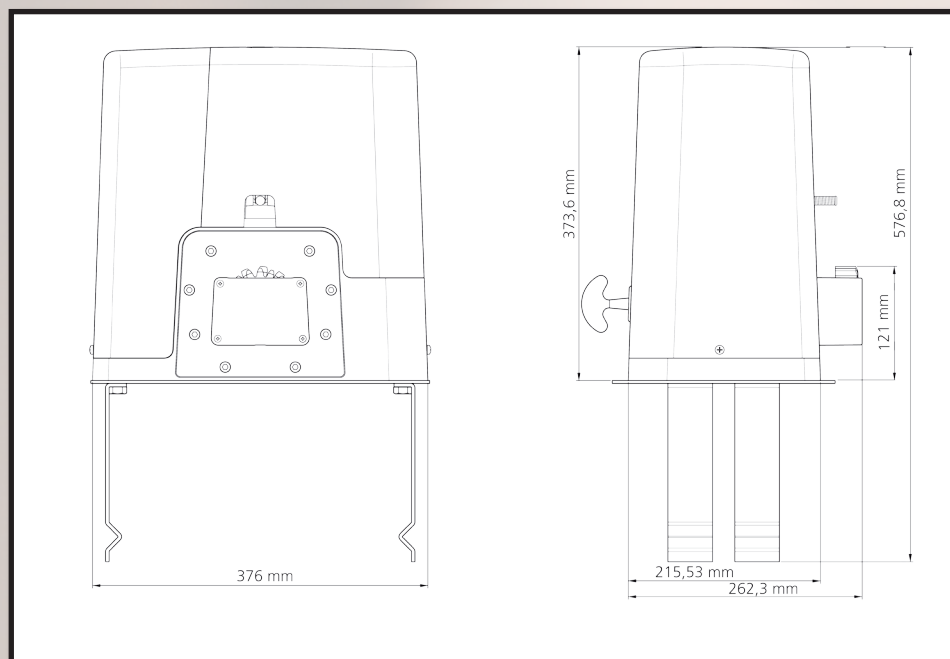
Moteur Forteco



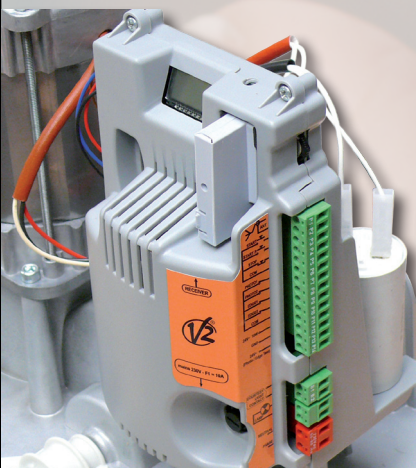
CARACTÉRISTIQUES TECHNIQUES

Modèle		Forteco 1200 230V	Forteco 1800 230V	Forteco 2200 230V	Forteco 2200-400V
Poids maxi portail	Kg	1200	1800	2200	2200
Alimentation	V / Hz	230 / 50	230 / 50	230 / 50	230 / 400 Triphasé 50
Puissance maxi	W	600	650	800	800
Cycle de travail	%	35	35	35	35
Pignon	-	M4-Z18	M4-Z18	M6-Z15	M6-Z15
Température de fonctionnement	°C	-20 / +55	-20 / +55	-20 / +55	-20 / +55
Vitesse	m/s	0,16	0,16	0,16	0,16
Poussée maxi	N	900	1300	1500	1550
Indice de protection	IP	44	44	44	44
Armoire de commande intégrée	-	PD18	PD18	PD18	Non prévoir startéco3 contacteur

DIMENSIONS



ARMOIRE DIGITALE PD18



- Afficheur digital
- Molette de programmation
- Bornes débrochables
- Socle pour récepteur MR1
- Compatible avec modules optionnels CL1, Lux1 et Lux2
- Gestion accélération et ralentissement
- Détection d'obstacle
- Réglage du sens d'ouverture
- Gestion de l'ouverture partielle
- Possibilité de fermeture après passage
- Possibilité de fonctionnement : automatique, semi automatique, séquentiel, homme-mort, horloge
- Compteur de cycle

Conforme à la norme :
EN 13241-1



Cachet du revendeur